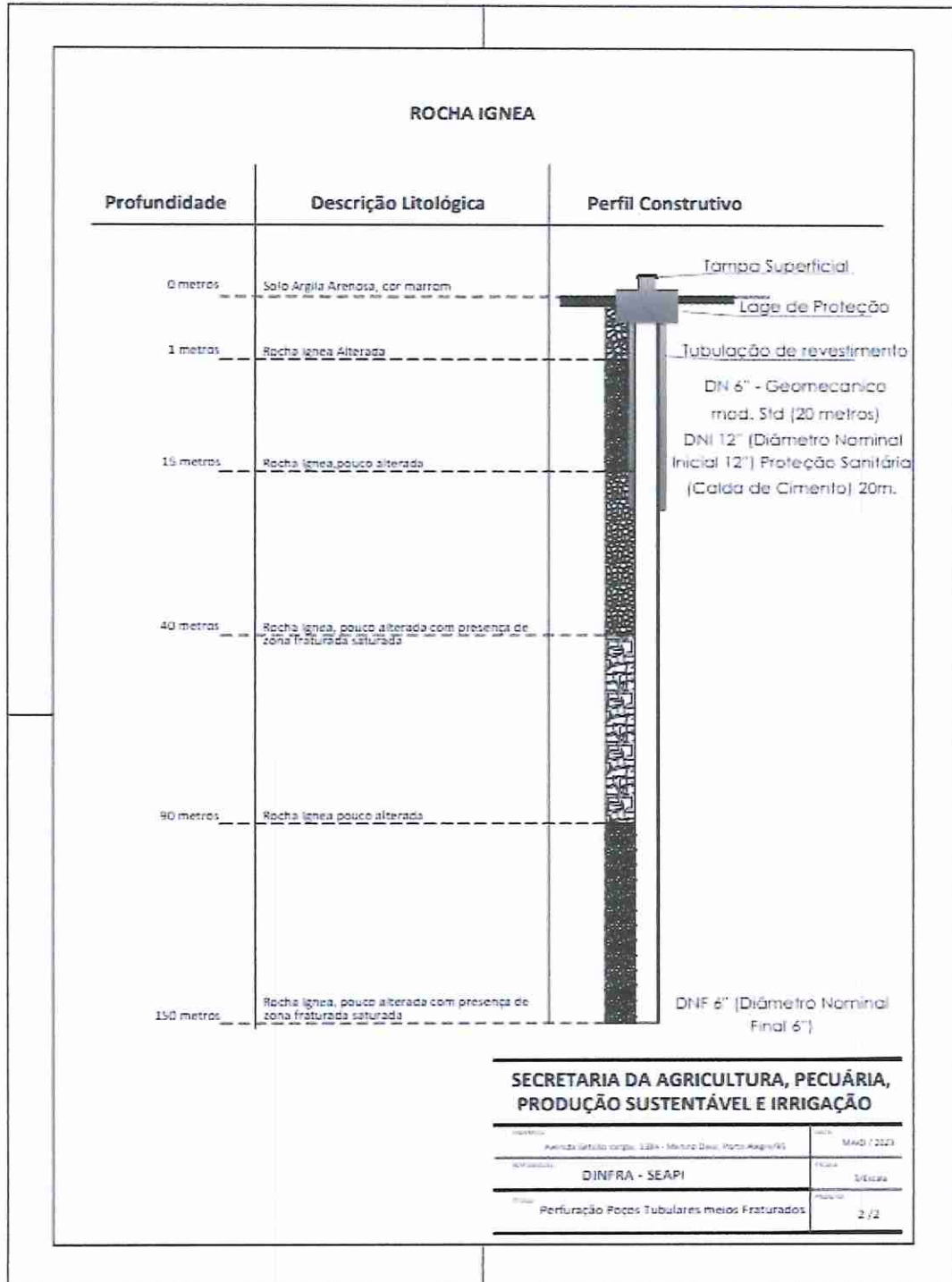




GOVERNO DO ESTADO
RIO GRANDE DO SUL

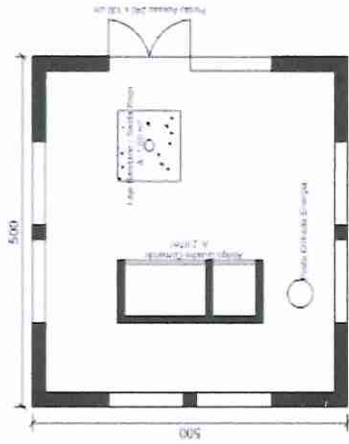
SECRETARIA DA AGRICULTURA, PECUÁRIA
PRODUÇÃO SUSTENTÁVEL E IRRIGAÇÃO





GOVERNO DO ESTADO
RIO GRANDE DO SUL

SECRETARIA DA AGRICULTURA, PECUÁRIA,
PRODUÇÃO SUSTENTÁVEL E IRRIGAÇÃO



Nota:

Área Proteção Poço - Piso Concreto Armado desempenado Fck 25 Mpa;
Cerca Tela Arame Galvanizado Nº 12 Malha 2" h: 210 cm;
Pilares Mourão Concreto 10 x 10 h: 250 cm - nos cantos Mourão c/ escoras;
Viga de Amarração Concreto Armado 10 x 20 cm Fck 25 Mpa interligando os mourões .

Figura

Planta Baixa - Implementação do Poço

Escala:

S/C

Plancha:

04

