

Paulo R. V. Bohrer
Eng. Civil - Fiscal Sanitário
Id. Func. 1919873
17ª CRS - Ijuí - RS

ESTADO DO RIO GRANDE DO SUL
Secretaria Estadual de Saúde
17ª Coord. Regional de Saúde
-- Vigilância Sanitária --

APROVADO

Processo nº 23/2000-0452623-6
Parecer nº 06/1/2023 de 10/11/2023
Normas e Portarias 2274/2017 e 150/2002

18/09/2023

Engenheiro Frizzo
Eng. CIVIL - CREAR/RS 37544
CPF - 177.858.980-49

FRIZZO
engenheira
arquiteta
urbanismo

FZ

Rua Independência 110, Sala 24
São João Angélico - RS
Telefone: (51) 3781-1865
contato@frizzo.eng.br

Outra	ADERÇÃO DE ESPAÇO FÍSICO DE BVS	Responsável Técnico
Proprietário	Associação Hospitalar Chiapetta	 Proprietário
Endereço	Rua Thomazia de Carvalho, 977, Centro Chiapetta - RS	
Conselho	PLANTA DE SITUAÇÃO	Topografia
Escala	1:500	Desenho
Área	249,41 m²	Genêr. e Bibliogr.
Data	Novembro/2023	Verificação
	01/06	01/06

ESTE DESENHO É PROPRIEDADE DE FRIZZO ENGENHARIA • ARQUITETURA • URBANISMO - NÃO PODE SER TRANSFERIDO OU USADO PARA OUTROS FINS SEM AUTORIZAÇÃO ESCRITA



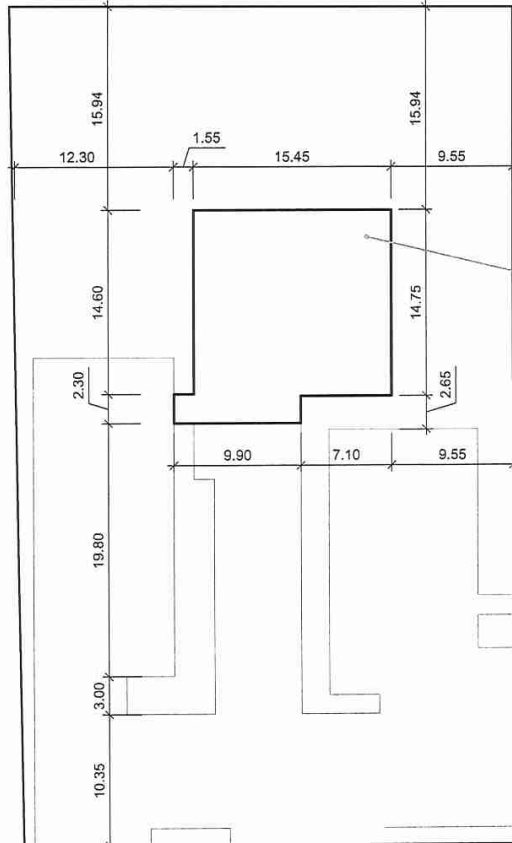
ESTADO DO RIO GRANDE DO SUL
 Secretaria Estadual da Saúde
 17ª Coord. Regional de Saúde
 -- Vigilância Sanitária --

APROVADO

Processo nº 23/2000-0652627-6
 Parecer nº 061/2023 de 10/11/2023
 Normas e Portarias de 23430/24 RDC 30/2012

NBR 9050/2020

Paulo R. V. Bohrer
Paulo R. V. Bohrer
 Eng. Civil - Fiscal Sanitário
 Id. Func. 1919873
 17ª CRS - Ijuí -RS



AMPLIAÇÃO
 NUTRIÇÃO E DIETÉTICA
 A = 249,41 m²

RUA CORONEL RAUL OLIVEIRA

RUA THOMAZIA DE CARVALHO

01

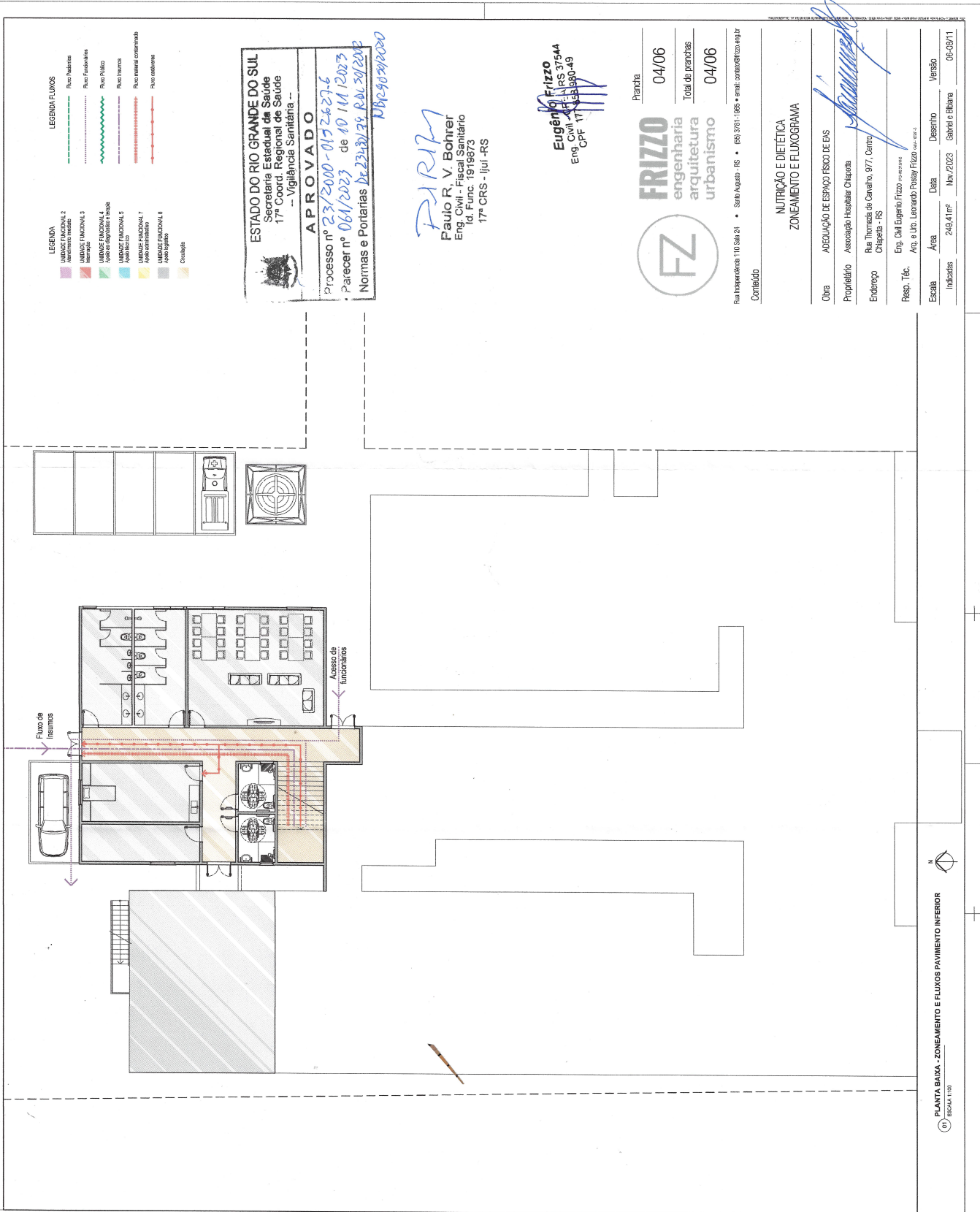
LOCALIZAÇÃO DA ETAPA
 ESCALA 1:500

Eugênio Frizzo
 Eng. Civil - CREA/RS 37544
 CPP 147.858 980-49
 N

Rua Independência 110, Sala 24
 Santo Augusto - RS
 Telefone: (55) 3781-1965
 contato@frizzo.eng.br

Obra	ADEQUAÇÃO DE ESPAÇO FÍSICO DE EAS		Responsável Técnico	
Proprietário	Associação Hospitalar Chiapetta		<i>[Signature]</i>	
Endereço	Rua Thomazia de Carvalho, 977, Centro Chiapetta - RS			
Conteúdo	NUTRIÇÃO E DIETÉTICA		Prancha	Totál de pranchas
Escala	Área	Data	Desenho	Versão
1:500	249,41m²	Novembro/2023	Gabriel e Bibiana	02/06 02/06
				06-08/11

ESTE DESENHO É PROPRIEDADE DE FRIZZO ENGENHARIA • ARQUITETURA • URBANISMO - NÃO PODE SER TRANSMISSO OU USADO PARA OUTROS FINS SEM AUTORIZAÇÃO ESCRITA



- LEGENDA FLUXOS**
- Fluxo Padrão
 - Fluxo Funcional 1
 - Fluxo Funcional 2
 - Fluxo Funcional 3
 - Fluxo Funcional 4
 - Fluxo Funcional 5
 - Fluxo Funcional 6
 - Fluxo Funcional 7
 - Fluxo Funcional 8
 - Fluxo Funcional 9
 - Fluxo Funcional 10
 - Fluxo Funcional 11
 - Fluxo Funcional 12
 - Fluxo Funcional 13
 - Fluxo Funcional 14
 - Fluxo Funcional 15
 - Fluxo Funcional 16
 - Fluxo Funcional 17
 - Fluxo Funcional 18
 - Fluxo Funcional 19
 - Fluxo Funcional 20
 - Fluxo Funcional 21
 - Fluxo Funcional 22
 - Fluxo Funcional 23
 - Fluxo Funcional 24
 - Fluxo Funcional 25
 - Fluxo Funcional 26
 - Fluxo Funcional 27
 - Fluxo Funcional 28
 - Fluxo Funcional 29
 - Fluxo Funcional 30
 - Fluxo Funcional 31
 - Fluxo Funcional 32
 - Fluxo Funcional 33
 - Fluxo Funcional 34
 - Fluxo Funcional 35
 - Fluxo Funcional 36
 - Fluxo Funcional 37
 - Fluxo Funcional 38
 - Fluxo Funcional 39
 - Fluxo Funcional 40
 - Fluxo Funcional 41
 - Fluxo Funcional 42
 - Fluxo Funcional 43
 - Fluxo Funcional 44
 - Fluxo Funcional 45
 - Fluxo Funcional 46
 - Fluxo Funcional 47
 - Fluxo Funcional 48
 - Fluxo Funcional 49
 - Fluxo Funcional 50
 - Fluxo Funcional 51
 - Fluxo Funcional 52
 - Fluxo Funcional 53
 - Fluxo Funcional 54
 - Fluxo Funcional 55
 - Fluxo Funcional 56
 - Fluxo Funcional 57
 - Fluxo Funcional 58
 - Fluxo Funcional 59
 - Fluxo Funcional 60
 - Fluxo Funcional 61
 - Fluxo Funcional 62
 - Fluxo Funcional 63
 - Fluxo Funcional 64
 - Fluxo Funcional 65
 - Fluxo Funcional 66
 - Fluxo Funcional 67
 - Fluxo Funcional 68
 - Fluxo Funcional 69
 - Fluxo Funcional 70
 - Fluxo Funcional 71
 - Fluxo Funcional 72
 - Fluxo Funcional 73
 - Fluxo Funcional 74
 - Fluxo Funcional 75
 - Fluxo Funcional 76
 - Fluxo Funcional 77
 - Fluxo Funcional 78
 - Fluxo Funcional 79
 - Fluxo Funcional 80
 - Fluxo Funcional 81
 - Fluxo Funcional 82
 - Fluxo Funcional 83
 - Fluxo Funcional 84
 - Fluxo Funcional 85
 - Fluxo Funcional 86
 - Fluxo Funcional 87
 - Fluxo Funcional 88
 - Fluxo Funcional 89
 - Fluxo Funcional 90
 - Fluxo Funcional 91
 - Fluxo Funcional 92
 - Fluxo Funcional 93
 - Fluxo Funcional 94
 - Fluxo Funcional 95
 - Fluxo Funcional 96
 - Fluxo Funcional 97
 - Fluxo Funcional 98
 - Fluxo Funcional 99
 - Fluxo Funcional 100

ESTADO DO RIO GRANDE DO SUL
 Secretaria Estadual de Saúde
 17ª Coord. Regional de Saúde
 -- Vigilância Sanitária --

APROVADO

Processo nº 23/2000-0152627-6
 Parecer nº 061/2023 de 10/11/2023
 Normas e Portarias De 23/2000-0152627-6
 NR 230-2020

FRIZO
 Engenharia
 arquitetura
 urbanismo

Paulo R. V. Bohrer
 Eng. Civil - Fiscal Sanitário
 Id. Func. 1919873
 17ª CRS - Ijiri-RS

FRIZO
 Engenharia
 arquitetura
 urbanismo

Eugenio Frizzo
 Eng. Civil - Ijiri-RS 37544
 CPF 171.111.111-11

Rua Impedidinha 110 Sala 201 • São Paulo - SP • (051) 3701-1995 • e-mail: contato@frizo.eng.br

Conteúdo

Plancha 04/06

Total de pranchas 04/06

NUTRIÇÃO E DIETÉTICA
ZONAMENTO E FLUXOGRAMA

Obra	ADQUAÇÃO DE ESPAÇO FÍSICO DE EAS
Proprietário	Associação Hospitalar Chiapetta
Endereço	Rua Thomeza de Carvalho, 977, Centro Chiapetta - RS
Resp. Téc.	Eng. CIVIL Engenheiro Frizzo (171111111-11)
Escala	Área: 249,41m ² Data: Nov/2023 Descrição: Versão: 06-08/11
Indicador	Área: 249,41m ² Data: Nov/2023 Descrição: Versão: 06-08/11

PLANTA BAIXA - ZONAMENTO E FLUXOS PAVIMENTO INFERIOR
 ESCALA 1:100



ESTADO DO RIO GRANDE DO SUL
Secretaria Estadual da Saúde
17ª Coord. Regional de Saúde
Vigilância Sanitária

APROVADO
Processo nº 231/2002-015262-1
Parecer nº 0611/2023 de 10/11/2023
Normas e Portarias de 23/07/19, 01/08/2002

Paulo R. V. Bohrer
Eng. Civil - Fiscal Sanitário
Id. Func. 1919873
17ª CRS - Ijuí-RS

Eugênio Frizzo
Eng. Civil - FURRS 37544
CPF nº 72.883.980-49

FRIZO
engenharia
arquitetura
urbanismo

Projeto Arquitetônico - Plano Balsa, Plano de Cobertura, Cortes e Fachadas

OBJETO ADEQUAÇÃO DE ESPAÇO RESIDUAL DE BALSAS

PROPRIETÁRIO Associação Navegar Chiapetta

ENDEREÇO Rua Thomas de Cavaillé, 977 - Chiapetta - Ijuí - RS

RESP. TEC. Eng. CIV Eugênio Frizzo - FURRS 37544 - CPF nº 72.883.980-49

ESCALA Área: 240/1167 - Noz/2023 - Cortes e Balsa: 04-07/11

PLANTA Balsa Distribuição Interior
ESCALA 1/50

CORTE B/B
ESCALA 1/50

PLANTA Balsa Distribuição Exterior
ESCALA 1/50

CORTE A/A
ESCALA 1/50